

Windows Subsystem Linux

Installation

Activation WSL

A partir d'une fenêtre PowerShell administrateur

```
dism.exe /online /enable-feature /featurename:Microsoft-Windows-Subsystem-Linux /all /norestart
```

Installation distribution Linux

Téléchargement de la distribution

Le choix peut se faire à partir du Windows store. Si celui-ci est inaccessible il est possible de télécharger la distribution de son choix à partir des liens de cette page :

<https://docs.microsoft.com/fr-fr/windows/wsl/install-manual>

Installation de la distribution

A partir d'une fenêtre powershell, se placer dans le répertoire où se trouve la distribution téléchargée et exécuter la commande :

```
Add-AppxPackage .\app_name.appx
```

[Haut de page](#)

Utilisation

Lancement de la distribution

En ligne de commande

L'exécutable se trouve sous

[C:\Users\utilisateur\AppData\Local\Microsoft\WindowsApps\CanonicalGroupLimited.Ubuntu20.04onWin](#)

[dows_79rhkp1fndgsc](#) mais il peut être exécuté directement par la commande :

```
ubuntu2004.exe
```

Raccourci

Un raccourci « Ubuntu 20.04 LTS » est créé automatiquement dans le menu.

Lors de la première exécution, un nom d'utilisateur et un mot de passe associé est demandé.

Partage fichiers

Fichiers windows depuis Linux

Le disque C: de Windows est accessible depuis le point de montage /mnt/c

Filesystem Linux depuis Windows

Le filesystem Linux est accessible depuis

[C:\Users\utilisateur\AppData\Local\Packages\CanonicalGroupLimited.Ubuntu20.04onWindows_79rhkp1fndgsc\LocalState\rootfs\](#)

Accès aux disques réseau Windows

```
sudo mkdir /mnt/h  
sudo mount -t drvfs h: /mnt/h
```

[Haut de page](#)

Interface graphique

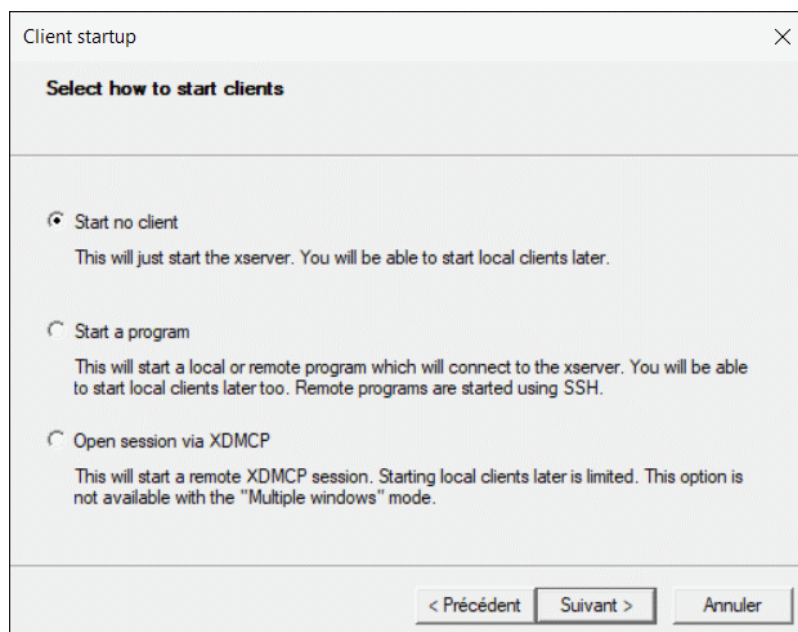
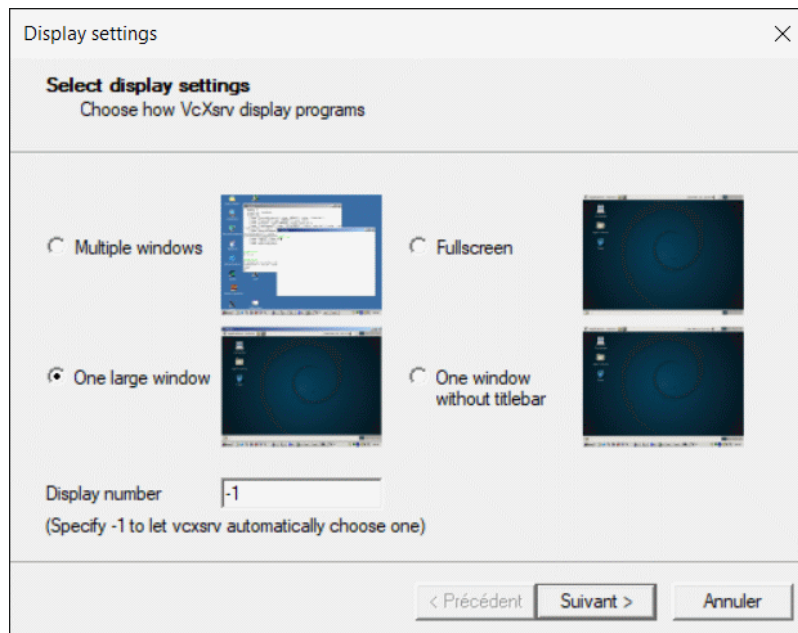
Serveur X

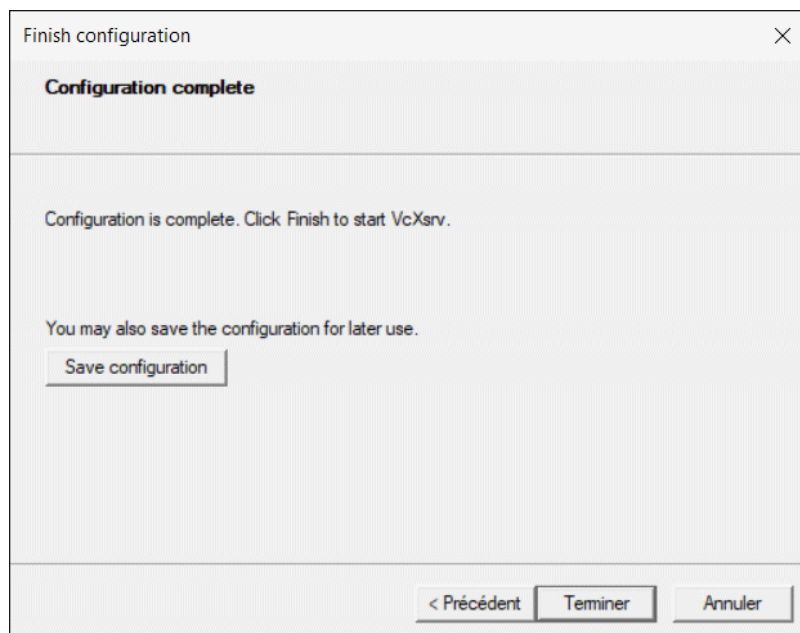
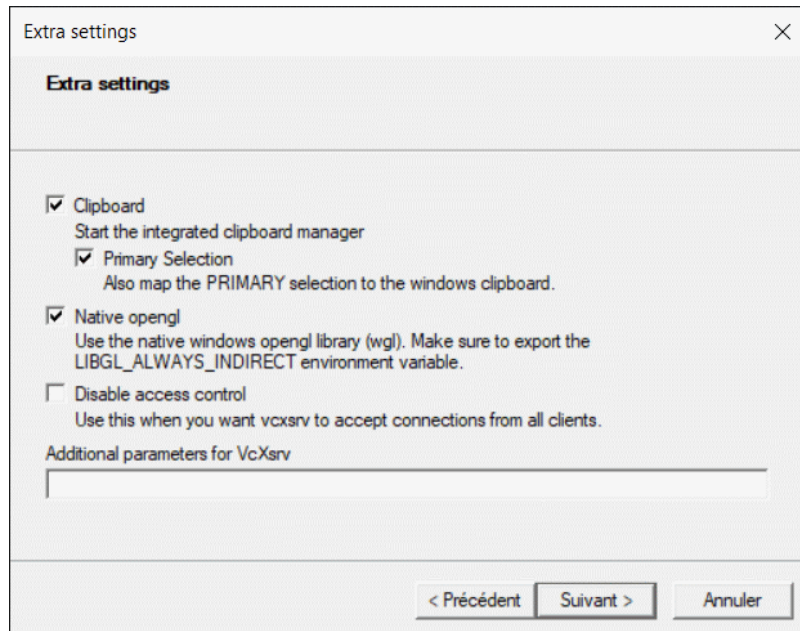
Installation

Installer [VcXsrv](#) sur Windows.

Utilisation

Lancer XLaunch et répondre aux questions.





Possibilité de sauver un fichier de configuration pour finir.

Interface graphique

Installation

```
sudo apt-get install ubuntu-mate-desktop
```

Lancement

```
export DISPLAY=:0  
mate-session
```

[Source](#)
[Wiki](#)
[Korben](#)

[Haut de page](#)

From:

<https://wiki.iot-acs.fr/> - **Wiki**

Permanent link:

<https://wiki.iot-acs.fr/doku.php?id=all:bibles:windows:wsl>

Last update: **2024/06/14 11:10**

