

# Signature

---

## Signature de fin de mail

### Sauvegarde

Pour sauvegarder la configuration de ses signatures créées dans Outlook il suffit de sauvegarder le contenu du répertoire [C:\Users\<login>\AppData\Roaming\Microsoft\Signatures](#). Pour chaque signature il y a 3 fichiers et un répertoire. Pour une signature s'appelant « principal » on sauvegardera les éléments suivants :

- fichier principal.htm
- fichier principal.txt
- fichier principal.rtf
- répertoire principal\_fichiers

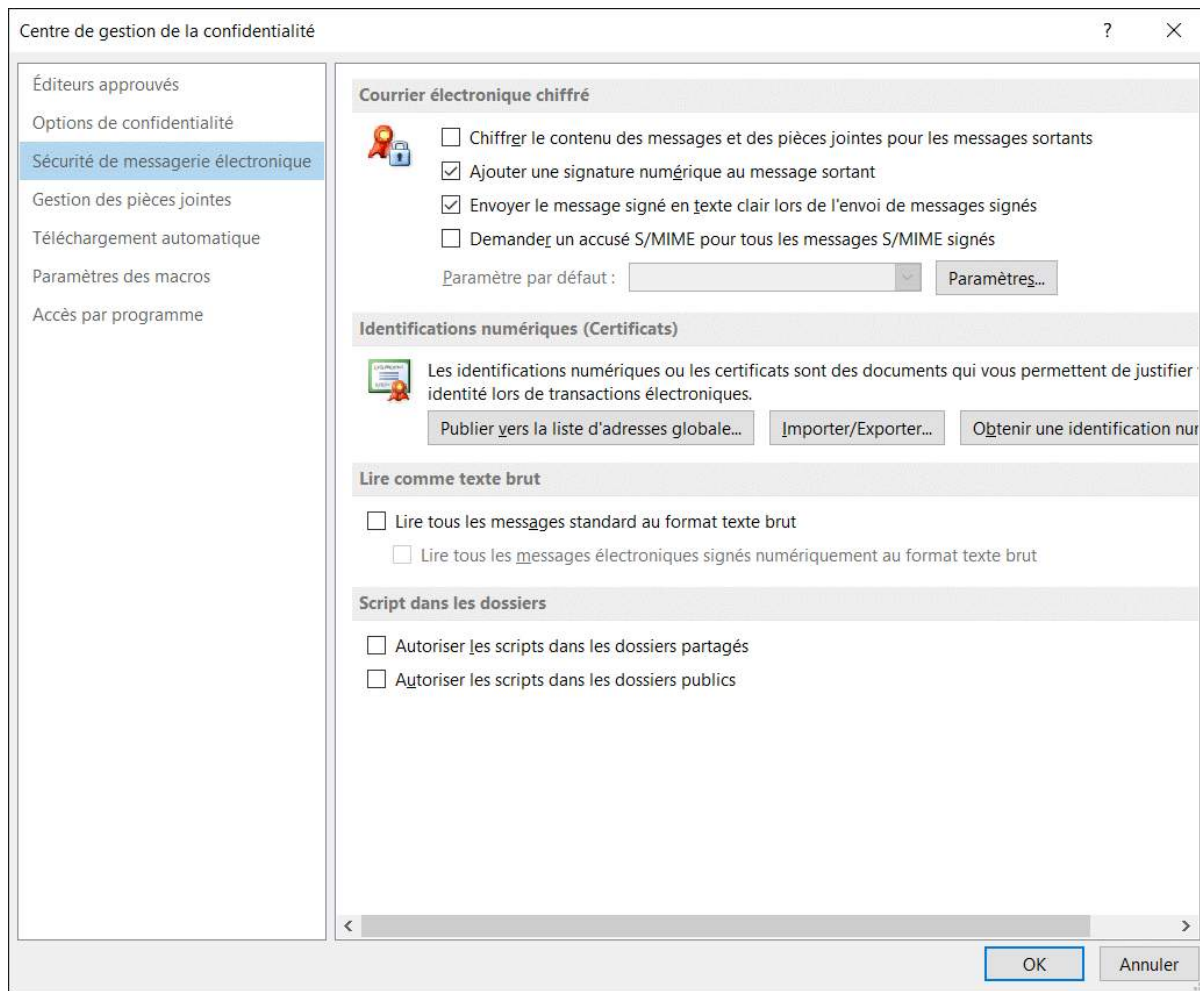
Il suffira ensuite de restaurer ces fichiers, suite à une remasterisation par exemple, pour retrouver ses signatures dans Outlook.

---

## Signature électronique

### Activation

- Onglet « Fichier »
- Menu « Options » puis « Centre de gestion de la confidentialité »
- Cliquer sur le bouton « Paramètres du Centre de gestion de la confidentialité ... »
- Menu « Sécurité de messagerie électronique »
- Cocher la ligne « Ajouter une signature numérique au message sortant »



- Cliquer sur le bouton « OK »

From:  
<https://wiki.iot-acs.fr/> - Wiki

Permanent link:  
<https://wiki.iot-acs.fr/doku.php?id=all:bibles:applications:outlook:signatures>

Last update: **2025/08/20 10:17**

